

GUÍA RÁPIDA – LECTORA AR-821EF DE SOYAL

Descripción de Teclas especiales

* sirve para regresar al menú anterior

sirve para confirmar el comando

F1 Desplazarse hacia arriba en el menú

F2 Desplazarse hacia abajo en el menú

Pasos para adicionar una huella:

1. Ingresar a programación *123456#
2. Seleccionar **2. User Setting** y luego presionar la tecla #
3. Seleccionar **6. Enroll FP** usando las teclas F1 o F2 y luego presionar la tecla #
4. La pantalla muestra el mensaje *“User Address: F3: Prev F4: Next”*, entonces debe ingresar el numero del usuario el cual debe de ser de 5 dígitos (ej. 00007 = usuario 7)
5. La pantalla muestra el mensaje *“Put 1st finger keep clean FP!”*, entonces debe colocar la huella la primera vez y luego quitar la, luego la pantalla muestra *“Put 1st finger again keep clean FP!”* y debe volver a colocar la huella. Por último debe presionar la tecla #.
6. Para salir de programación se debe presionar varias veces la tecla * hasta que la pantalla muestre la opción **6. Quit** y presiona la tecla # para salir.

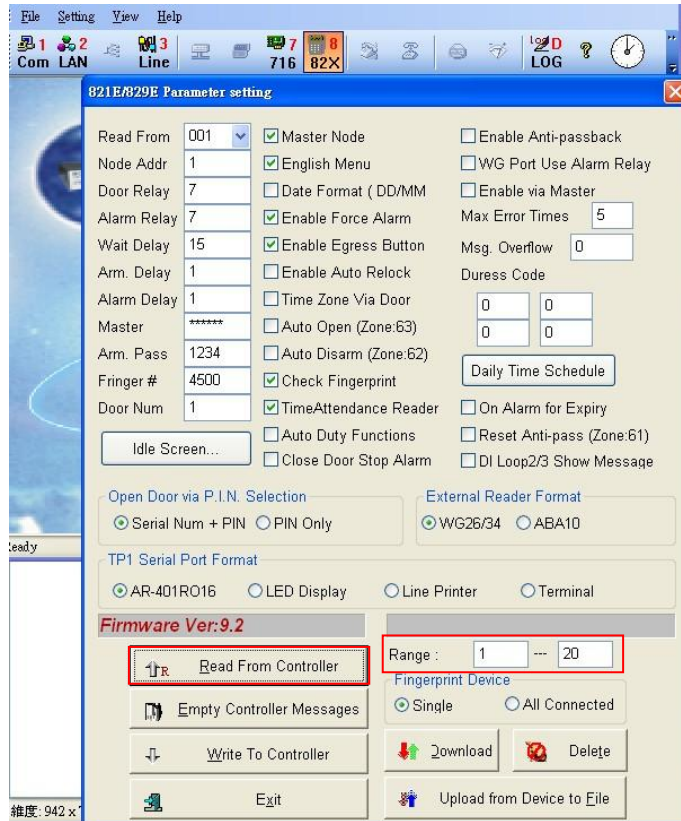
Pasos para borrar una tarjeta:

1. Ingresar a programación *123456#
2. Seleccionar **2. User Setting** y luego presionar la tecla #
3. Seleccionar **7. Delete FP** usando las teclas F1 o F2 y luego presionar la tecla #
4. La pantalla muestra el mensaje *“User Address: F3: Prev F4: Next”*, entonces debe ingresar el numero del usuario que desea borrar el cual debe de ser de 5 dígitos (ej. 00007 = usuario 7)
5. La pantalla muestra el mensaje *“succeeded!”* y luego regresa al menú anterior.
6. Para salir de programación se debe presionar varias veces la tecla * hasta que la pantalla muestre la opción **6. Quit** y presiona la tecla # para salir.

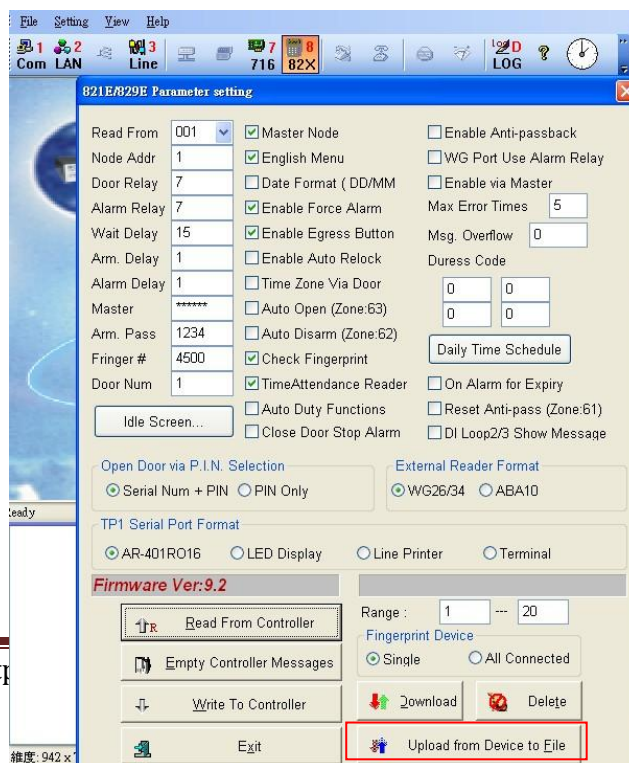
Pasos para copiar las huellas y enviarlas a las demás lectoras biométricas conectadas:

1. Abrir el software 701 Server
2. Clic en el botón **82X**, que permite configurar la lectoras ar-821EF

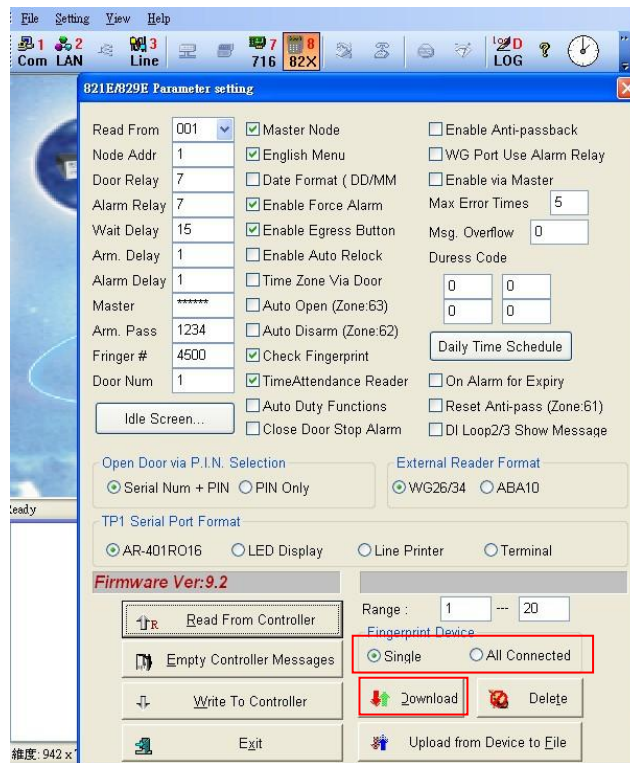
- Clic en el botón “Read From Controller”, luego en los campos Rango de usuarios q manejan huella (ej. 1-47 serian los 47 usuarios).



- Clic en el botón “Upload from Device to File”, luego debe colocar el nombre y la carpeta donde se va a guardar el archivo en el PC, entonces este archivo contiene el respaldo de todas las huellas grabadas.



5. En Fingerprint Device se escoge la opción “All Connected” y se da clic en el botón download.



6. Para salir se debe hacer clic en el botón “Write to Controller” y por ultimo en “Exit”.

Gracias por adquirir productos Soyol!

Para recibir un servicio más completo, por favor visite nuestro sitio de Internet
www.innovatronic.com.co o comuníquese con nuestras oficinas:

Teléfono: (057) 2 485 55 85 – Cali Colombia

soporte@innovatronic.com.co

