

GUIA DE CONFIGURACIÓN CLIENTE REMOTO SOFTWARE SOYAL

El sistema de control de acceso de SOYAL brinda la posibilidad de conectar remotamente un computador remoto para que se pueda monitorear el sistema desde otra estación de trabajo, como se ve en la siguiente gráfica:

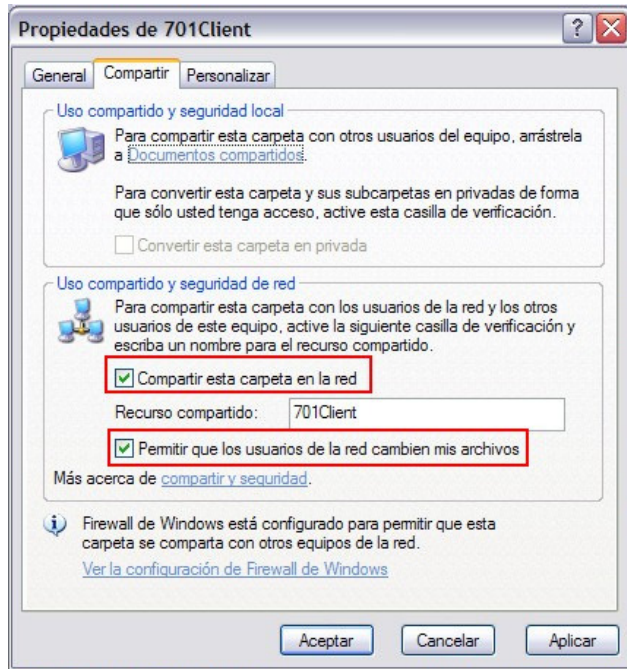


La idea principal de este procedimiento es que en el Servidor Principal se comparten las carpetas donde están los archivos de configuración de los aplicativos 701Server y 701Client, y los aplicativos 701Server y 701Client de la Estación Cliente, se conecta o redirige a esas carpetas y archivos compartidos y de allí tomaran las configuraciones y el historial de transacciones (eventos en las puertas) para visualizarlas en ese computador remoto. Por tal motivo, como requisito, el sistema debe estar funcionando perfectamente en el servidor principal, es decir, que en el sistema deben estar configuradas correctamente las aplicaciones 701 SERVER y 701 CLIENT.

INSTRUCCIONES

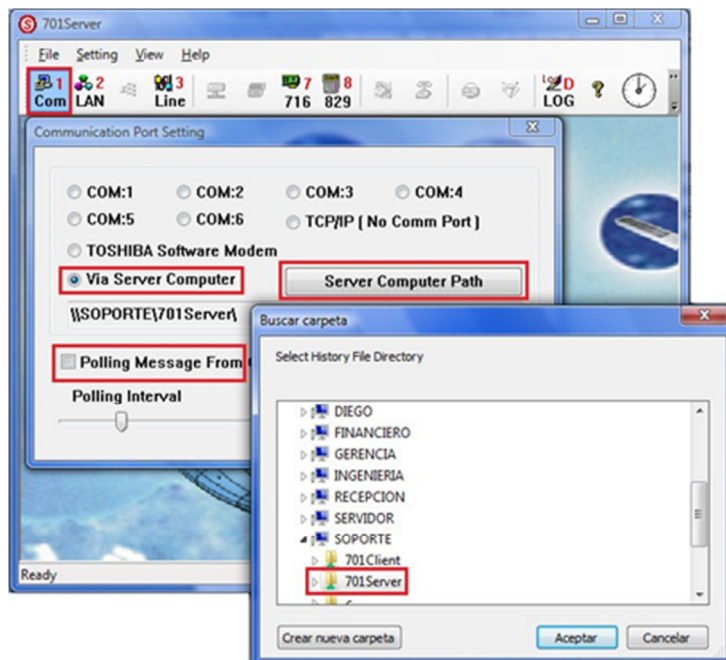
1. **En el Servidor Principal:**

- Compartir en el PC Servidor las carpetas 701Client y 701Server, que normalmente se encuentran en la carpeta C:\\Archivos de programa\\ haciendo clic derecho, entrando a la opción Propiedades, luego a la pestaña Compartir y habilitado la dos opciones marcadas en la imagen de abajo. Tener muy en cuenta seleccionar la opción de "Permitir que los usuarios de la red puedan modificar mis archivos", ya que si no se selecciona esta opción, se producirá un error en la ejecución del software.



2. En la estación Cliente

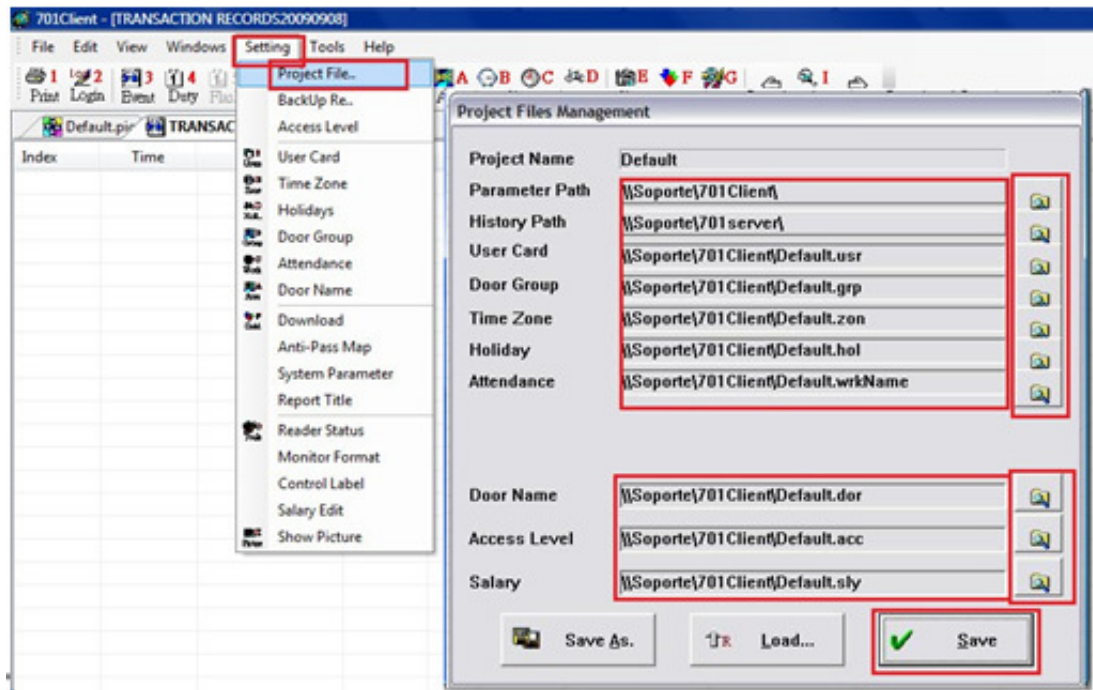
- Instalar los aplicativos 701Client y 701Server en esta estación cliente.
- En la aplicación 701Server, ingresar a la sección COM y seleccionar la opción “Vía Server Computer” y dar clic en el botón “**Vía computador servidor**” para indicarle al software en que sitio de la red están las carpetas compartidas del Servidor Principal.
- Seleccionar la carpeta 701 Server compartida en la red, en el equipo servidor y dar click en aceptar.
- Verificar que queda la ruta del servidor y la carpeta en la parte inferior de este botón.
- En la misma ventana, quitar la selección de la opción “**Mensaje de encuesta controlador**”.





- En el 701 Cliente, entrar al menú **“Configuración”** y a la opción **“Archivo proyecto”**.
 - En el cuadro de diálogo que se despliega, re-direccionar los archivos del sistema a los archivos de las carpetas compartidas en la red del Servidor Principal
- i. Ruta de Parámetros -> carpeta 701 cliente del Servidor Principal
 - ii. Ruta Historial -> carpeta 701 Server del Servidor Principal
 - iii. Tarjeta Usuarios Principal -> Archivo Default.usr de la carpeta 701 cliente del Servidor Principal
 - iv. Grupo Puertas Principal -> Archivo default.grp de la carpeta 701 cliente del Servidor Principal
 - v. Zonas Horarias Principal -> Archivo default.zon de la carpeta 701 cliente del Servidor Principal
 - vi. Festivos Principal -> Archivo default.hol de la carpeta 701 cliente del Servidor Principal
 - vii. Asistencia Principal -> Archivo default.wrkName de la carpeta 701 cliente del Servidor Principal
 - viii. Nombre Puertas-Principal > Archivo default.dor de la carpeta 701 cliente del Servidor Principal
 - ix. Nivel Acceso-Principal > Archivo default.zon de la carpeta 701 cliente del Servidor Principal
 - x. Salario Principal -> Archivo default.sly de la carpeta 701 cliente del Servidor Principal

Al terminar este procedimiento, la información en la ventana **“Administración Archivos de Proyecto”** debe quedar similar a la siguiente imagen:



Dar click en “Guardar” y cerrar los aplicativos 701 Client y 701 Server

Al terminar esta operación volver a ejecutar las aplicaciones 701Server y 701 Client (en ese orden) y confirmar que las transacciones que aparecen en la ventana de transacciones de la Estación Cliente corresponden exactamente a lo que se ve en el Servidor Principal.

Desde la estación cliente se podrá realizar:

- Visualización de transacciones diarias
- Programación de usuarios y descarga de información
- Consulta y exportación de los reportes de transacciones
- Consulta y exportación de los reportes de asistencia